

**B**

immeuble

**0**

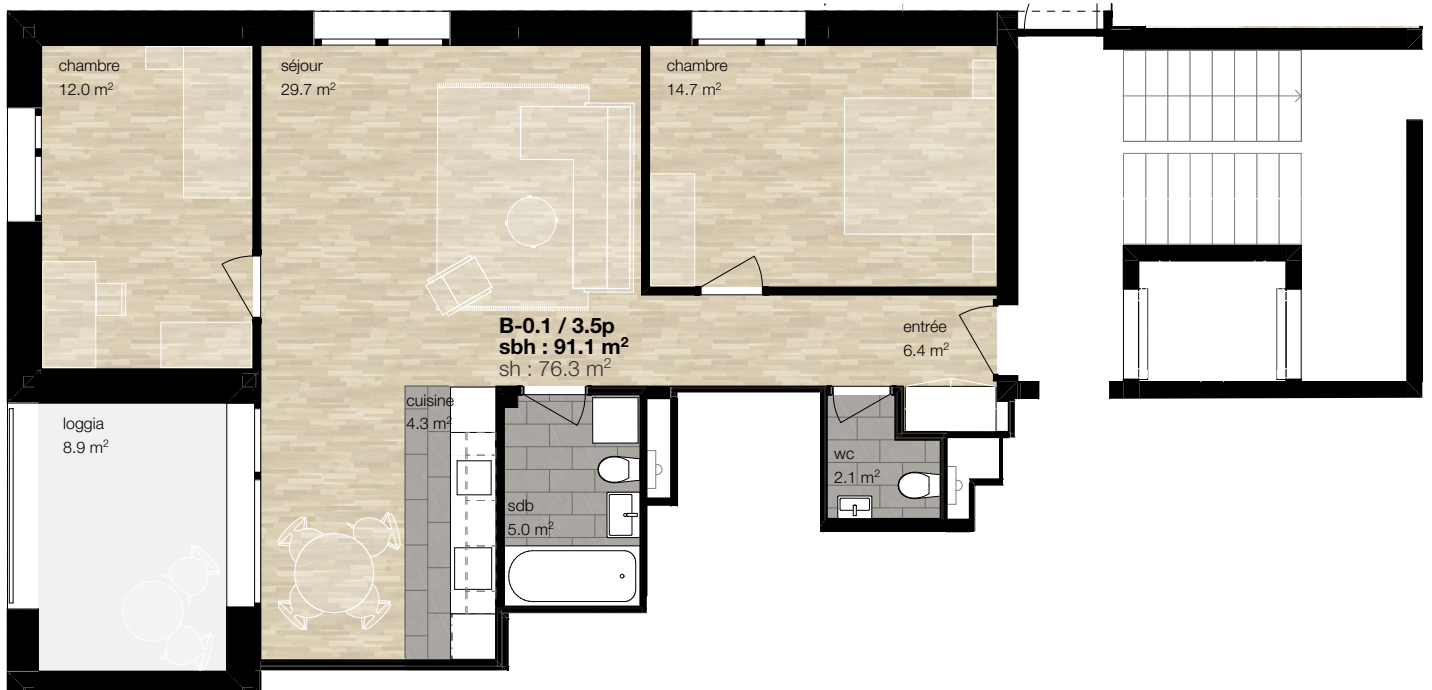
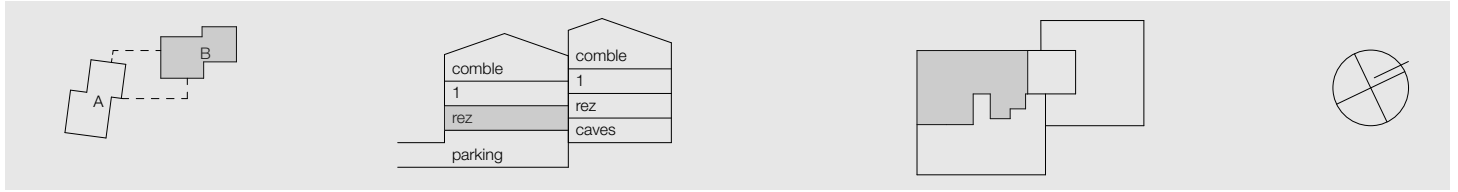
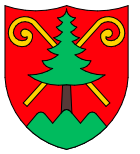
étage

**1**

n° appartement

**3 1/2**

pièces



surface nette habitable :	74.2 m <sup>2</sup>
surface construction intérieure	2.1 m <sup>2</sup>
surface habitable	76.3 m <sup>2</sup>
murs extérieurs et mitoyens	13.8 m <sup>2</sup>
gaines	1.0 m <sup>2</sup>
<b>surface brute habitable</b>	<b>91.1 m<sup>2</sup></b>
loggia	8.9 m <sup>2</sup>
cave	3.7 m <sup>2</sup>
<b>surface de vente brute</b>	<b>96.0 m<sup>2</sup></b>

#### La base de calcul des surfaces est réalisée selon les recommandations USPI.

- La surface de vente brute de chaque appartement comprend :
- la surface nette habitable
  - la surface occupée par la construction intérieure
  - la surface occupée par les gaines et par les murs extérieurs et mitoyens
  - les surfaces extérieures utiles

Les m<sup>2</sup> de chaque pièce sont calculés à l'intérieur des murs.  
Les m<sup>2</sup> des murs mitoyens et des loggias sont pondérés de 1/2.

Les m<sup>2</sup> des caves sont calculés pour 1/10.  
Tolérance +/- 1.5 m<sup>2</sup> sur les valeurs de surfaces.

**B**

immeuble

**0**

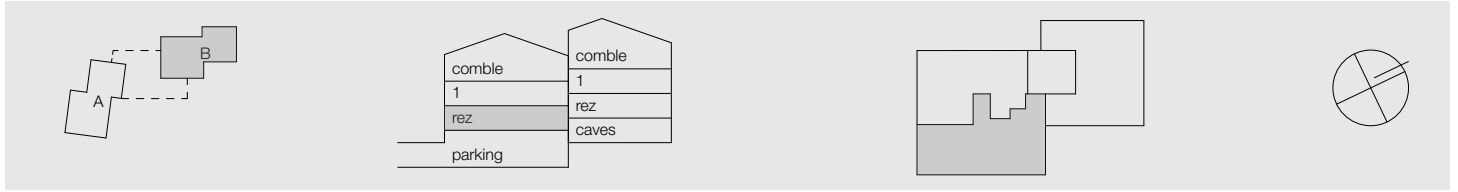
étage

**2**

n° appartement

**3 1/2**

pièces



surface nette habitable :	79.3 m <sup>2</sup>
surface construction intérieure	1.5 m <sup>2</sup>
surface habitable	80.8 m <sup>2</sup>
murs extérieurs et mitoyens	18.0 m <sup>2</sup>
gaines	1.6 m <sup>2</sup>
<b>surface brute habitable</b>	<b>100.4 m<sup>2</sup></b>
loggia	8.2 m <sup>2</sup> / 4.1 m <sup>2</sup>
cave	4.0 m <sup>2</sup> / 0.4 m <sup>2</sup>
<b>surface de vente brute</b>	<b>105.0 m<sup>2</sup></b>

**La base de calcul des surfaces est réalisée selon les recommandations USPI.**

- La surface de vente brute de chaque appartement comprend :
- la surface nette habitable
  - la surface occupée par la construction intérieure
  - la surface occupée par les gaines et par les murs extérieurs et mitoyens
  - les surfaces extérieures utiles

Les m<sup>2</sup> de chaque pièce sont calculés à l'intérieur des murs.  
 Les m<sup>2</sup> des murs mitoyens et des loggias sont pondérés de 1/2.  
 Les m<sup>2</sup> des caves sont calculés pour 1/10.  
 Tolérance +/- 1.5 m<sup>2</sup> sur les valeurs de surfaces.

**B**

immeuble

**0**

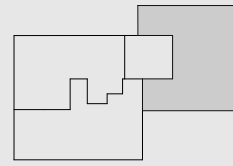
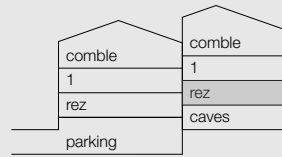
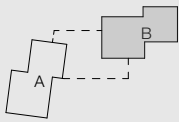
étage

**3**

n° appartement

**4 1/2**

pièces



surface nette habitable :	94.3 m <sup>2</sup>
surface construction intérieure	2.2 m <sup>2</sup>
surface habitable	96.5 m <sup>2</sup>
murs extérieurs et mitoyens	20.7 m <sup>2</sup>
gaines	1.7 m <sup>2</sup>
<b>surface brute habitable</b>	<b>118.9 m<sup>2</sup></b>
loggia	9.4 m <sup>2</sup>
cave	5.0 m <sup>2</sup>
<b>surface de vente brute</b>	<b>124.1 m<sup>2</sup></b>

#### La base de calcul des surfaces est réalisée selon les recommandations USPI.

- La surface de vente brute de chaque appartement comprend :
- la surface nette habitable
  - la surface occupée par la construction intérieure
  - la surface occupée par les gaines et par les murs extérieurs et mitoyens
  - les surfaces extérieures utiles

Les m<sup>2</sup> de chaque pièce sont calculés à l'intérieur des murs.  
Les m<sup>2</sup> des murs mitoyens et des loggias sont pondérés de 1/2.  
Les m<sup>2</sup> des caves sont calculés pour 1/10.  
Tolérance +/- 1.5 m<sup>2</sup> sur les valeurs de surfaces.

**B**

immeuble

**1**

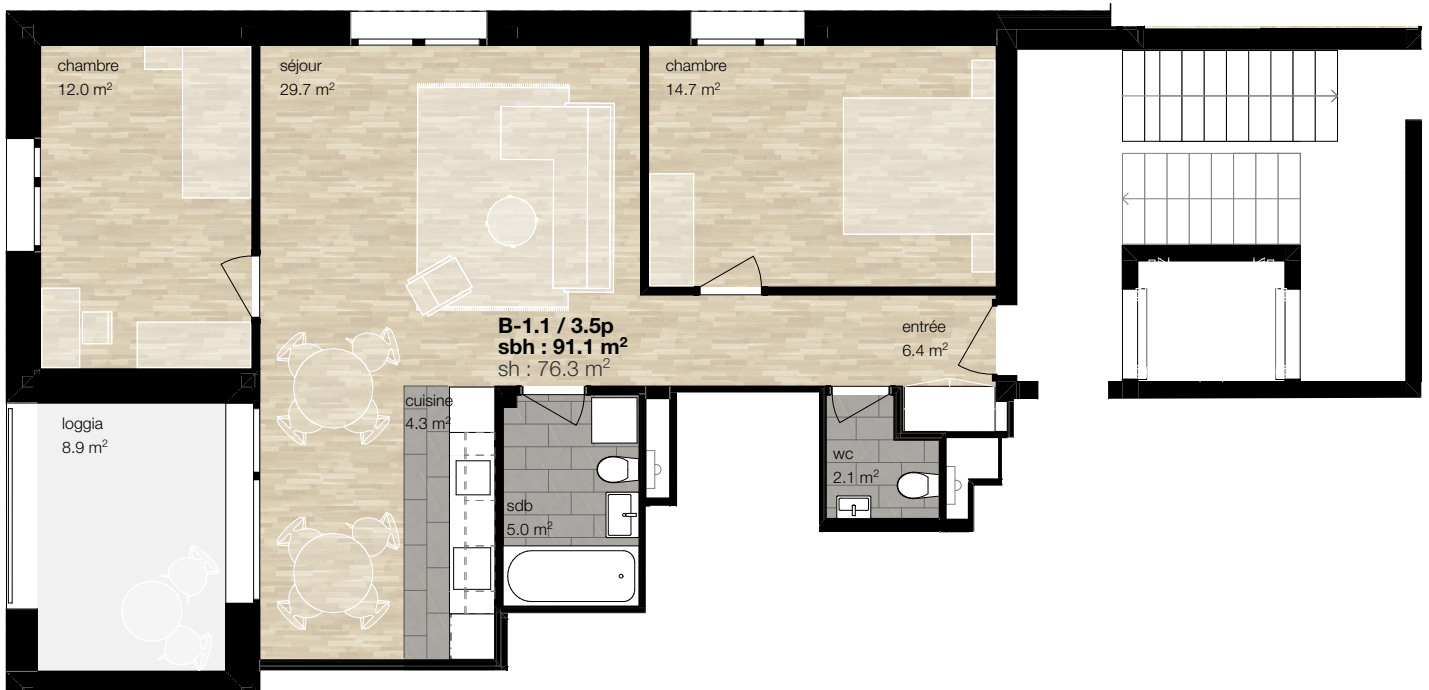
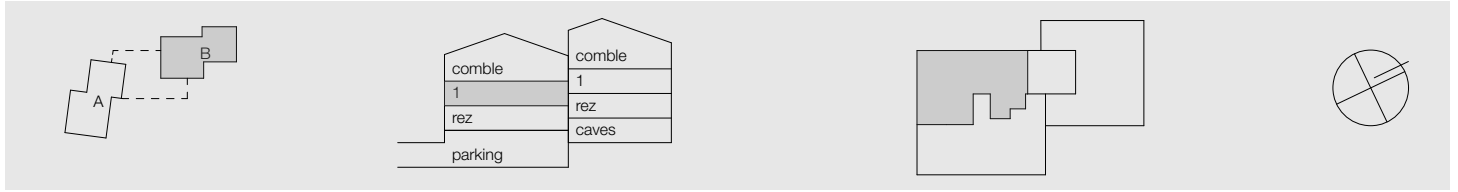
étage

**1**

n° appartement

**3 1/2**

pièces



surface nette habitable :	74.2 m <sup>2</sup>
surface construction intérieure	2.1 m <sup>2</sup>
surface habitable	76.3 m <sup>2</sup>
murs extérieurs et mitoyens	13.8 m <sup>2</sup>
gaines	1.0 m <sup>2</sup>
<b>surface brute habitable</b>	<b>91.1 m<sup>2</sup></b>
loggia	8.9 m <sup>2</sup> 4.5 m <sup>2</sup>
cave	3.7 m <sup>2</sup> 0.4 m <sup>2</sup>
<b>surface de vente brute</b>	<b>96.0 m<sup>2</sup></b>

#### La base de calcul des surfaces est réalisée selon les recommandations USPI.

- La surface de vente brute de chaque appartement comprend :
- la surface nette habitable
  - la surface occupée par la construction intérieure
  - la surface occupée par les gaines et par les murs extérieurs et mitoyens
  - les surfaces extérieures utiles

Les m<sup>2</sup> de chaque pièce sont calculés à l'intérieur des murs.  
Les m<sup>2</sup> des murs mitoyens et des loggias sont pondérés de 1/2.

Les m<sup>2</sup> des caves sont calculés pour 1/10.  
Tolérance +/- 1.5 m<sup>2</sup> sur les valeurs de surfaces.

**B**

immeuble

**1**

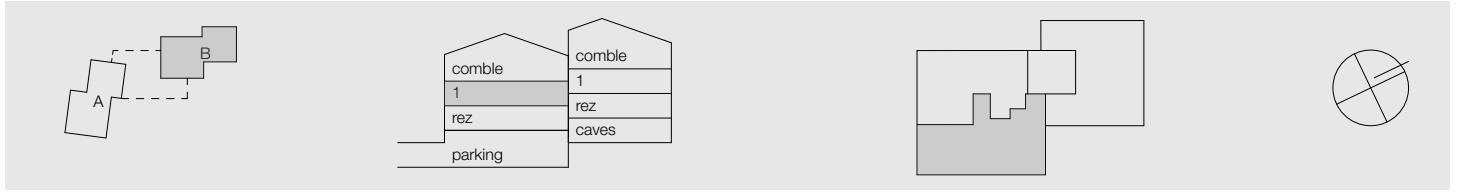
étage

**2**

n° appartement

**3 1/2**

pièces



surface nette habitable :	79.3 m <sup>2</sup>
surface construction intérieure	1.5 m <sup>2</sup>
surface habitable	80.8 m <sup>2</sup>
murs extérieurs et mitoyens	18.0 m <sup>2</sup>
gaines	1.6 m <sup>2</sup>
<b>surface brute habitable</b>	<b>100.4 m<sup>2</sup></b>
loggia	8.2 m <sup>2</sup> 4.1 m <sup>2</sup>
cave	4.0 m <sup>2</sup> 0.4 m <sup>2</sup>
<b>surface de vente brute</b>	<b>105.0 m<sup>2</sup></b>

**La base de calcul des surfaces est réalisée selon les recommandations USPI.**

- La surface de vente brute de chaque appartement comprend :
- la surface nette habitable
  - la surface occupée par la construction intérieure
  - la surface occupée par les gaines et par les murs extérieurs et mitoyens
  - les surfaces extérieures utiles

Les m<sup>2</sup> de chaque pièce sont calculés à l'intérieur des murs.  
 Les m<sup>2</sup> des murs mitoyens et des loggias sont pondérés de 1/2.  
 Les m<sup>2</sup> des caves sont calculés pour 1/10.  
 Tolérance +/- 1.5 m<sup>2</sup> sur les valeurs de surfaces.

**B**

immeuble

**1**

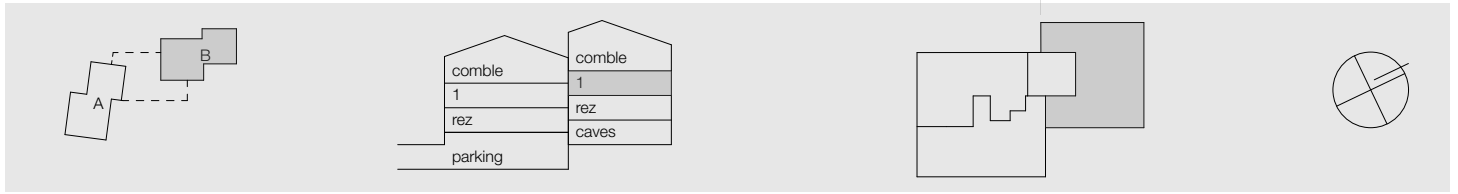
étage

**3**

n° appartement

**4 1/2**

pièces



surface nette habitable :	94.3 m <sup>2</sup>
surface construction intérieure	2.2 m <sup>2</sup>
surface habitable	96.5 m <sup>2</sup>
murs extérieurs et mitoyens	20.7 m <sup>2</sup>
gaines	1.7 m <sup>2</sup>
<b>surface brute habitable</b>	<b>118.9 m<sup>2</sup></b>
loggia	9.4 m <sup>2</sup>
cave	5.0 m <sup>2</sup>
<b>surface de vente brute</b>	<b>124.1 m<sup>2</sup></b>

#### La base de calcul des surfaces est réalisée selon les recommandations USPI.

- La surface de vente brute de chaque appartement comprend :
- la surface nette habitable
  - la surface occupée par la construction intérieure
  - la surface occupée par les gaines et par les murs extérieurs et mitoyens
  - les surfaces extérieures utiles

Les m<sup>2</sup> de chaque pièce sont calculés à l'intérieur des murs.  
Les m<sup>2</sup> des murs mitoyens et des loggias sont pondérés de 1/2.

Les m<sup>2</sup> des caves sont calculés pour 1/10.  
Tolérance +/- 1.5 m<sup>2</sup> sur les valeurs de surfaces.

**B**

immeuble

**2**

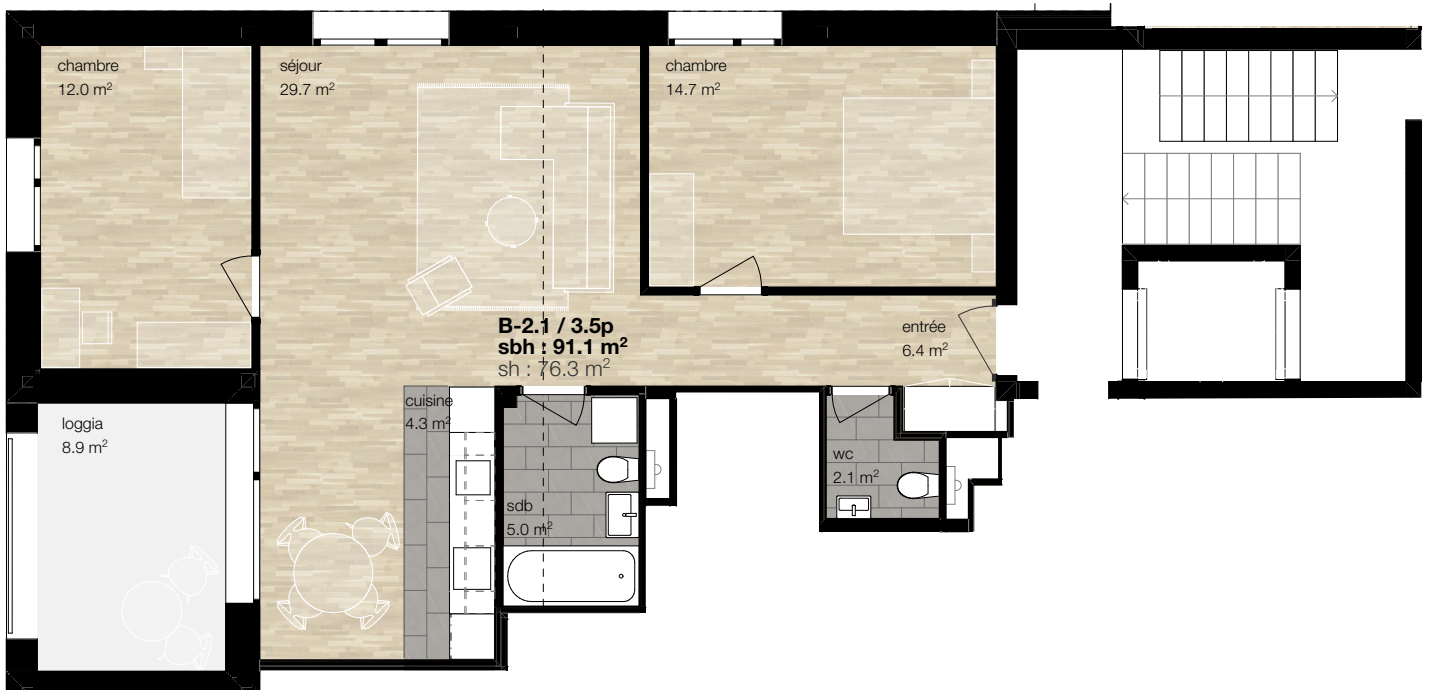
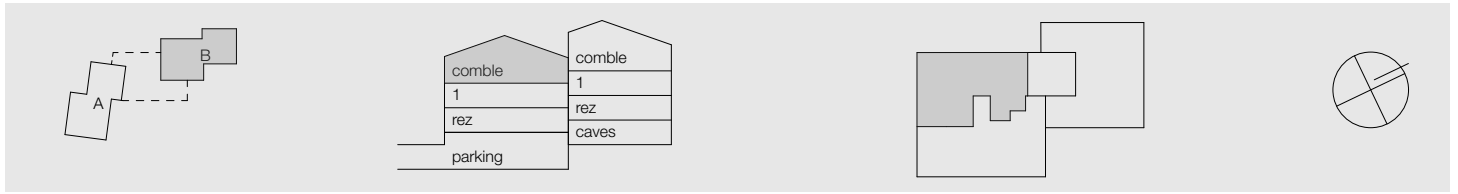
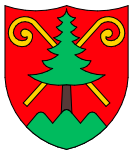
étage

**1**

n° appartement

**3 1/2**

pièces



surface nette habitable :	74.2 m <sup>2</sup>
surface construction intérieure	2.1 m <sup>2</sup>
surface habitable	76.3 m <sup>2</sup>
murs extérieurs et mitoyens	13.8 m <sup>2</sup>
gaines	1.0 m <sup>2</sup>
<b>surface brute habitable</b>	<b>91.1 m<sup>2</sup></b>
loggia	8.9 m <sup>2</sup> 4.5 m <sup>2</sup>
cave	3.7 m <sup>2</sup> 0.4 m <sup>2</sup>
<b>surface de vente brute</b>	<b>96.0 m<sup>2</sup></b>

#### La base de calcul des surfaces est réalisée selon les recommandations USPI.

- La surface de vente brute de chaque appartement comprend :
- la surface nette habitable
  - la surface occupée par la construction intérieure
  - la surface occupée par les gaines et par les murs extérieurs et mitoyens
  - les surfaces extérieures utiles

Les m<sup>2</sup> de chaque pièce sont calculés à l'intérieur des murs.  
 Les m<sup>2</sup> des murs mitoyens et des loggias sont pondérés de 1/2.

Les m<sup>2</sup> des caves sont calculés pour 1/10.  
 Tolérance +/- 1.5 m<sup>2</sup> sur les valeurs de surfaces.

**B**

immeuble

**2**

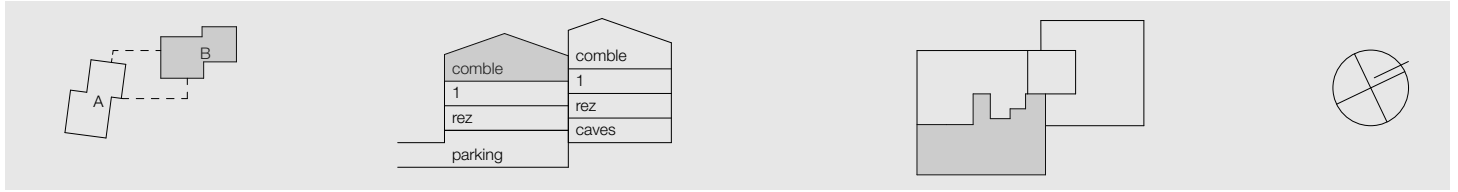
étage

**2**

n° appartement

**3 1/2**

pièces



surface nette habitable :	79.3 m <sup>2</sup>
surface construction intérieure	1.5 m <sup>2</sup>
surface habitable	80.8 m <sup>2</sup>
murs extérieurs et mitoyens	18.0 m <sup>2</sup>
gaines	1.6 m <sup>2</sup>
<b>surface brute habitable</b>	<b>100.4 m<sup>2</sup></b>
loggia	8.2 m <sup>2</sup> 4.1 m <sup>2</sup>
cave	4.0 m <sup>2</sup> 0.4 m <sup>2</sup>
<b>surface de vente brute</b>	<b>105.0 m<sup>2</sup></b>

#### La base de calcul des surfaces est réalisée selon les recommandations USPI.

- La surface de vente brute de chaque appartement comprend :
- la surface nette habitable
  - la surface occupée par la construction intérieure
  - la surface occupée par les gaines et par les murs extérieurs et mitoyens
  - les surfaces extérieures utiles

Les m<sup>2</sup> de chaque pièce sont calculés à l'intérieur des murs.  
Les m<sup>2</sup> des murs mitoyens et des loggias sont pondérés de 1/2.

Les m<sup>2</sup> des caves sont calculés pour 1/10.  
Tolérance +/- 1.5 m<sup>2</sup> sur les valeurs de surfaces.



**B**

immeuble

**2**

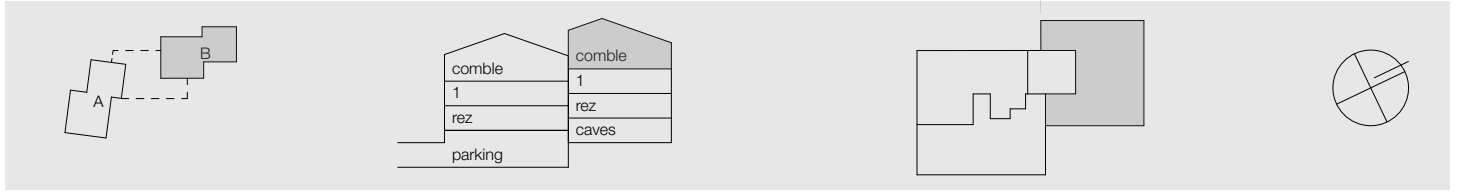
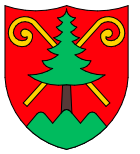
étage

**3**

n° appartement

**4 1/2**

pièces



surface nette habitable :	94.3 m <sup>2</sup>
surface construction intérieure	2.2 m <sup>2</sup>
surface habitable	96.5 m <sup>2</sup>
murs extérieurs et mitoyens	20.7 m <sup>2</sup>
gaines	1.7 m <sup>2</sup>
<b>surface brute habitable</b>	<b>118.9 m<sup>2</sup></b>
loggia	9.4 m <sup>2</sup>
cave	5.0 m <sup>2</sup>
<b>surface de vente brute</b>	<b>124.1 m<sup>2</sup></b>

#### La base de calcul des surfaces est réalisée selon les recommandations USPI.

- La surface de vente brute de chaque appartement comprend :
- la surface nette habitable
  - la surface occupée par la construction intérieure
  - la surface occupée par les gaines et par les murs extérieurs et mitoyens
  - les surfaces extérieures utiles

Les m<sup>2</sup> de chaque pièce sont calculés à l'intérieur des murs.  
Les m<sup>2</sup> des murs mitoyens et des loggias sont pondérés de 1/2.

Les m<sup>2</sup> des caves sont calculés pour 1/10.  
Tolérance +/- 1.5 m<sup>2</sup> sur les valeurs de surfaces.